

PLATTENOPTIMIERUNG 2.0 - TREPPE

BESTMÖGLICHE MATERIALAUSNUTZUNG

INKL. RESTPLATTENVERWERTUNG

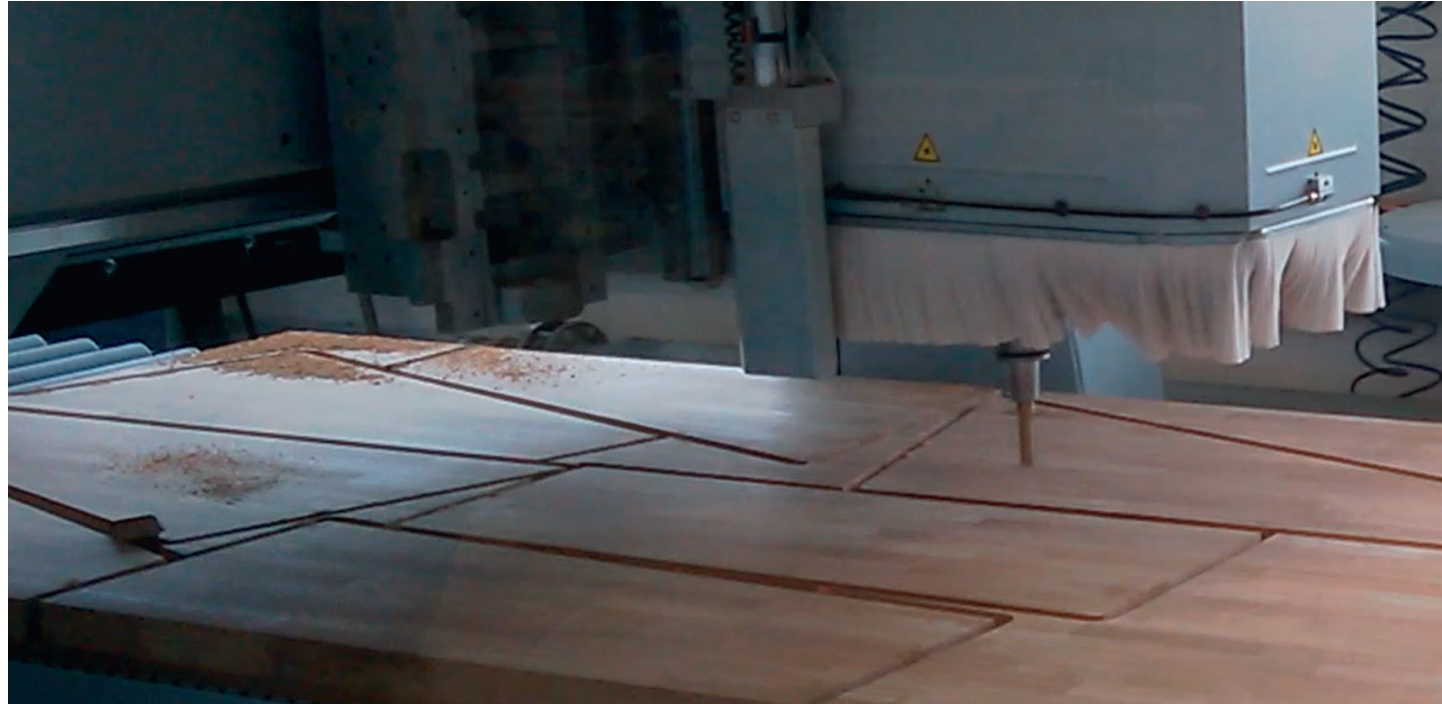
Das neue Plattenoptimierungs-Modul 2.0 garantiert bestmögliche Materialausnutzung bei minimalem Verschnitt.

Das System berechnet die optimalste Anordnung beliebiger Treppenteile auf der Platte, sodass möglichst wenig Restmaterial entsteht. Die Platten werden bis zum Maximum ausgelastet. Eine übersichtliche Lagerverwaltung ist im Modul inbegriffen.

Das Modul kann effektiv für folgende Teile benutzt werden:

- Stufen
- Setzstufen
- Wangen
- Laufteile
- Alle Teile gemischt

Der Nutzer bestimmt, welche Einzelteile optimiert werden sollen. Dabei kann er selbst durch verschiedene Voreinstellungen entscheiden, ob er nur eine Sorte von Teilen pro Platte kombinieren will, z.B. nur Stufen, oder ob er mehrere verschiedene Teile mischen will, z.B. Stufen, Wangen und Setzstufen.



Die Optimierung kann in Holzmaserrichtung aber auch in 90° gedreht durchgeführt werden.

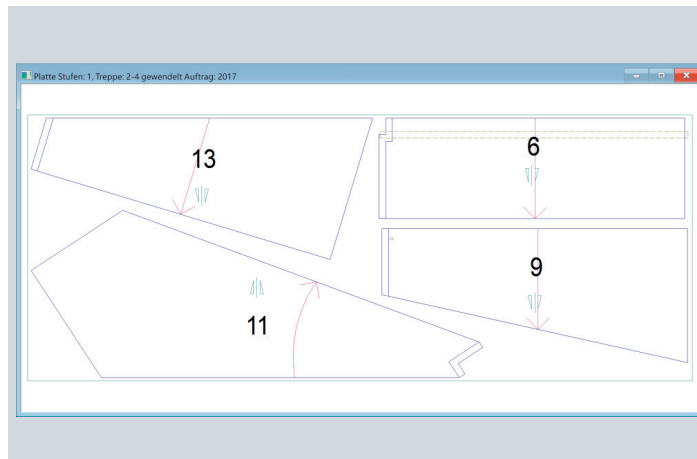
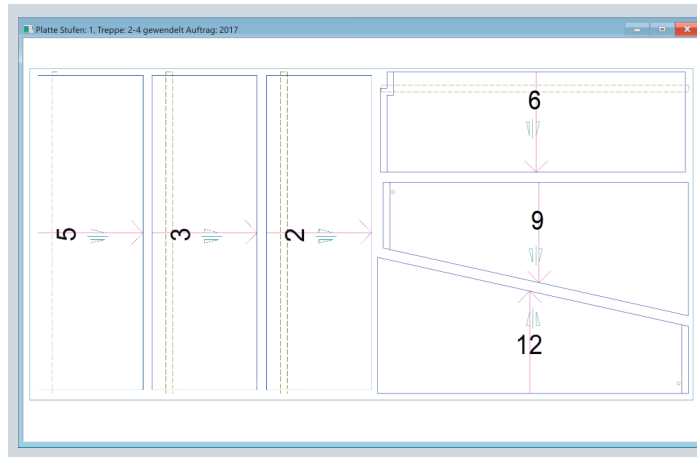
PLATTENOPTIMIERUNG 2.0 - TREPPE

Daten einlesen und mit einem Klick optimieren

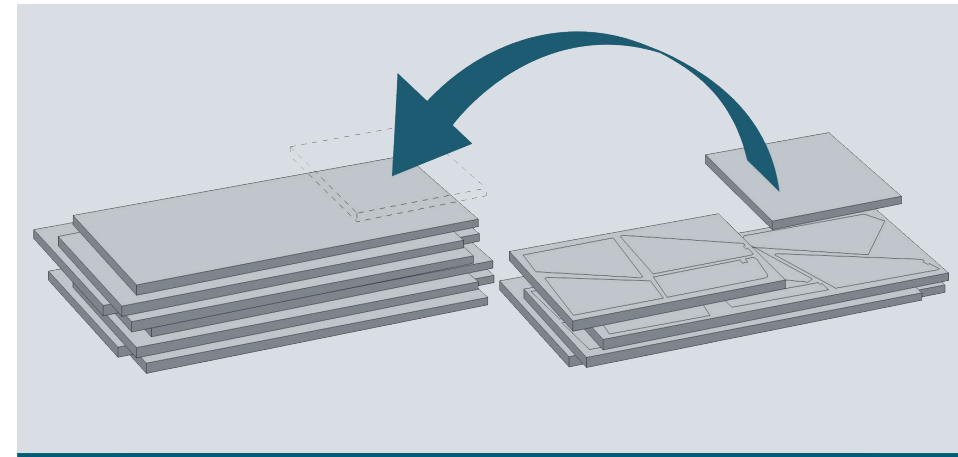
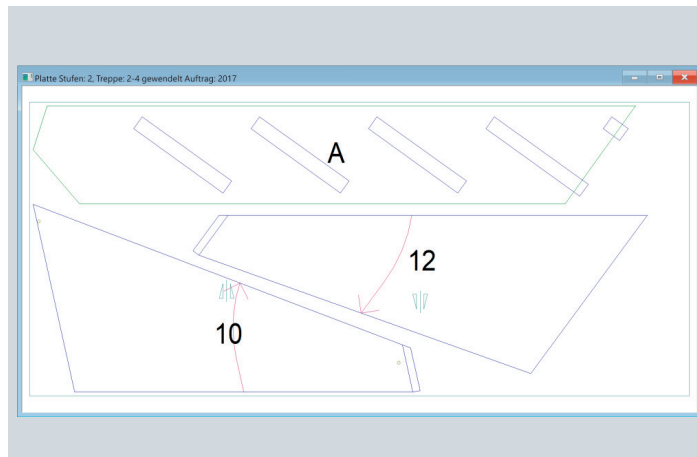
Nachdem der Bediener ausgewählt hat welche Teile optimiert werden sollen, wird die Optimierung mit nur einem Klick angestoßen.

Nach wenigen Sekunden erscheint eine grafische Darstellung der optimierten Platte mit den Teilen auf dem Monitor.

Optimierung neutral:
Wenn Maserrichtung nicht berücksichtigt werden muss.



Optimierung normal:
Maserrichtung wird berücksichtigt.



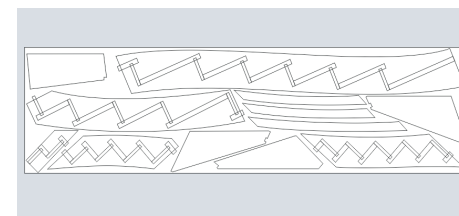
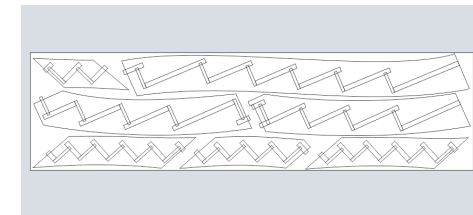
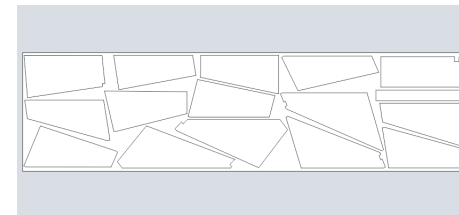
Bretttafel								
Enthaltene Bretter								
Material	Stärke	Breite	Länge	Kombinationen	Setzstufenkombinationen	Laufteile	Platten	Anzahl
Buche	1,60 cm	80,00 cm	200,00 cm		X		X	10
BOK	5,00 cm	80,00 cm	200,00 cm	X	X		X	10
Buche	4,00 cm	80,00 cm	100,00 cm				X	10
Buche	4,00 cm	80,00 cm	140,00 cm	X				10
Buche	4,00 cm	80,00 cm	160,00 cm			X	X	10
Buche	4,00 cm	80,00 cm	180,00 cm			X	X	10
Buche	4,00 cm	80,00 cm	200,00 cm	X		X	X	10
Buche	4,00 cm	100,00 cm	120,00 cm	X				10
Buche	10,00 cm	80,00 cm	200,00 cm	X			X	10

Der Lagerbestand wird in einer Bretttafel hinterlegt. In der Tabelle kann eine Platte oder eine Plattengruppe markiert werden, die für die Optimierung benutzt werden soll. Restplatten werden automatisch wieder zum Lagerbestand hinzugefügt.

Artikel 00323402



Compass Software GmbH
Steinhammerstrasse 140a
44379 Dortmund
Tel. +49 (0) 231 9812 90-0
mail@compass-software.de
www.compass-software.de



Optimierungsbeispiele: Stufenplatte, Wangenplatte oder Treppentelle gemischt.